

Indbydelse til

ÅBNE *Atelierer* DØRE

Viborg og omegn 2014

Lørdag den 7. juni kl. 13.

Fernisering i Pakhuset

Der vil være udstillet et kunstværk fra hver af de deltagende kunstnere. I Pakhuset vil de besøgende kunne få vore kataloger i hele udstillingsperioden.

Fredag den 13. juni kl. 15 - 18.

Montmartre ved Pakhuset

Vores Montmartre festival foregår ved Pakhuset. Du er velkommen til at være tilstede både udstillende og arbejdende. Meningen er at gøre opmærksom på sig selv for de næste to dage, da mange gæster kommer forbi. Vi sørger for jazzmusik og fadøl.

Lørdag den 14. og søndag 15. juni fra kl. 10 - 16.

Åbne Atelierdøre i Viborg & Omgegn

Kunstnerne holder deres atelier eller udstillingssted åbent for publikum.

Har du lyst til at udstille?

Så skal du melde dig ind:

- **Som** medlem af Foreningen Åbne Atelierdøre Viborg kan du deltage i en spændende weekend, med masser af kunstinteresserede gæster.
- Du har kunst eller håndværk som du gerne vil vise frem.
- Du har et sted at udstille. (Steder kan søges på Facebook)
- Du har bopæl i Viborg kommune eller har en aftale som gæsteudstillter hos en lokal kunstner.

HUSK at:

- Tilmelde dig på www.aabne-atelierdoere.dk
 - Have Dankort/Visa klar ved tilmelding
 - Indsende foto af dig og din kunst, senest den 28. marts 2014.
- Tilmeldingen gælder udstilling i Pakhuset, Montmartre festival ved Pakhuset og Åbne Atelierdøre lørdag/søndag.
Vi opfordrer at du deltager i Montmartre ved Pakhuset, det er frivilligt.

Er du forhindret en af udstillingsdagene, skal dette meddeles ved tilmeldingen.

Det vil være muligt at invitere gæstekunstnere i dit atelier. Kender du andre, som kunne tænke sig at deltage i Åbne Atelierdøre, er du velkommen til at invitere dem.

Kontingent og deltagergebyr:

Medlemskontingent for enkeltperson kr. 200,-

Deltagergebyr for Åbne Atelierdøre 2014

1. - 15. marts kr. 600,- + kr. 200,- medlem *SPAR penge og tilmeld dig straks*

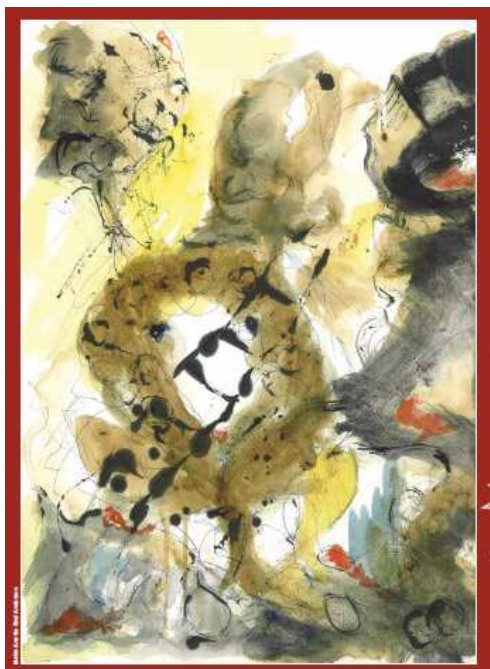
16. - 21. marts kr. 700,- + kr. 200,- medlem

22. - 28. marts kr. 800,- + kr. 200,- medlem

Alle - også gæsteudstillere - skal være medlemmer af foreningen.

Du bliver optaget i det trykte katalog. Du får udleveret kataloger og plakater, og dine oplysninger vil også være på hjemmesiden.

Plakatkonkurrence



Bestyrelsen vil blandt de indsendte fotos vælge motivet til årets plakat. Hvis du ikke er interesseret i at deltage i konkurrencen, anføres det på tilmeldingen.

Værket indkøbes af foreningen (max. pris kr. 4000,-) og bortlodes blandt de fremmødte på foreningens generalforsamling i 2015.

Bestyrelsens medlemmer kan ikke deltage i Plakatkonkurrencen.

Deltag gratis: Der trækkes lod blandt deltagere, som melder sig som kustode d. 14. & 15. juni. Man udstiller sine værker i Pakhuset på ca. 4-5 vægmetre og passer Pakhuset i 2 dage. Tilmeld og betal, vinderen får kr. 600,- retur

For yderligere oplysninger er du velkommen til at kontakte bestyrelsen.

Med venlig hilsen

Bestyrelsen:

Eme O. Willie, *formand* 23396179 eme@willie.dk

Tilmelding til Åbne Atelieroere 2014

Hver kunstner disponerer over en rubrik, som skal indeholde et vellignende portrætfoto og et foto af det værk, som udstilles i Pakhuset.

Materialet skal være digitalt, jpg i høj opløsning både for foto af værk og portræt.

Dine fotos må gerne hedde: ditnavn-vaerk.jpg og ditnavn-person.jpg.



70

Lisbeth Bundgaard

blichfeldt_b@hotmail.com
www.lisbethb.dk

Bruunshaab
Gl. Papfabrik,
Vinkelvej 93 B,
Bruunshåb,
8800 Viborg

Akrylmaleri.



www.aabne-atelieroere.dk

Tidsplan

- 1.3-28.3.** **Tilmelding og betaling** tilmeldingsformular findes på hjemmeside: www.aabne-atelieroere.dk, portrætfoto og foto af værk sendes til tilmelding@aabne-atelieroere.dk og betaling sker samtidig med tilmelding enten med Dankort eller Visa
- 6.5.** **Afhentning** af kataloger og plakater på udstillingssekretariatet.
- 3.6.** **Aflevering** af værk til udstillingen i Pakhuset.
Pakhuset, St. Sct. Peder stræde 2, tidspunkt følger senere.
- 7.6.** **Fernisering** udstillingen er åben fra kl.11-17, fernisering kl. 13. Alle udstillere og gæster er velkomne.
- 7.6.-16.6.** **Udstilling** i Pakhuset: Lørdag/søndag fra 10-16, hverdage fra 14-17
- 13.6.** **Montmartre** ved Pakhuset kl. 15-18.
- 14.6-15.6.** **Udstilling** hos kunstnerne fra kl. 10-17.
- 15.6.** **Afhentning** af værker i Pakhuset fra kl. 16-18 og husk aflevering af evalueringsskema